

Venue 8 Pro

3000 Series

Quick Start Guide

Hurtig startguide

Pikaopas

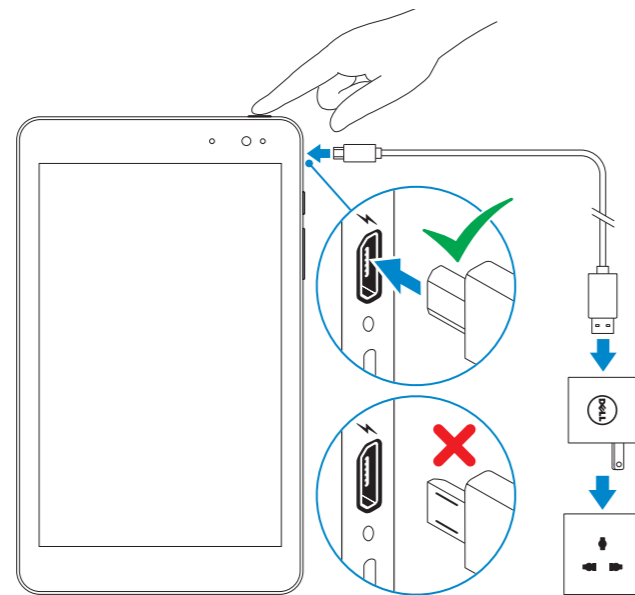
Hurtigstart

Snabbstartguide



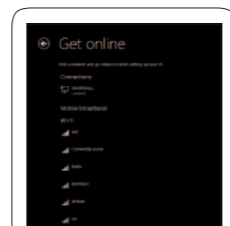
1 Connect the power cable and press the power button for 2 seconds

Tilslut strømkablet og tryk på tænd/sluk-knappen i 2 sekunder
Kytke virtajohto ja paina virtapainiketta 2 sekuntia
Koble strømkabelen, og trykk på strømknappen i 2 sekunder
Anslut strømkabeln och tryck på strömbrytaren i 2 sekunder



2 Finish Windows setup

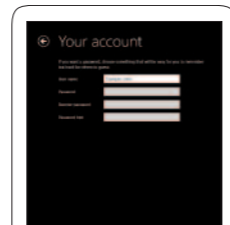
Utfør Windows Installation | Suorita Windows-asennus loppuun
Fullfør oppsett av Windows | Slutför Windows-inställningen



Connect to your network

Opnet forbindelse til netværket
Muodosta verkkoyhteys
Koble deg til nettverket ditt
Anslut till ditt nätverk

- NOTE: If you are connecting to a secured wireless network, enter the password for the wireless network access when prompted.
- BEM/ERK! Hvis du tilslutter til et sikret trådløst nettverk, indtast adgangskoden til det trådløse nettverk når du bliver bedt om det.
- HUOMAUTUS: Jos muodostat yhteyttä suojattuun langattomaan verkkoon, anna langattoman verkon salasana kun sitä pyydetään.
- MERK: Hvis du skal kobles til et trådløst nettverk, skal du angi passordet som kreves for å få til gang til det trådløse nettverket når du får beskjed om det.
- ANMÄRKNING! Om du ansluter till ett skyddat trådlöst nätverk anger du lösenordet för det trådlösa nätverket när du blir ombedd.



Sign in to your Microsoft account or create a local account

Log på din Microsoft-konto eller opret en lokal konto
Kirjautu Microsoft-tilillesi tai luo paikallinen tili
Logg inn på Microsoft-kontoen din eller opprett en lokal konto
Logga in till ditt Microsoft-konto eller skapa ett lokalt konto

Locate your Dell apps

Find dine Dell-apps | Paikanna Dell-sovellukset
Finn Dell-apper | Hitta dina Dell-appar



Register My Device

Registrer min enhed | Rekisteröi oma laite
Registrer min enhet | Registrera min enhet



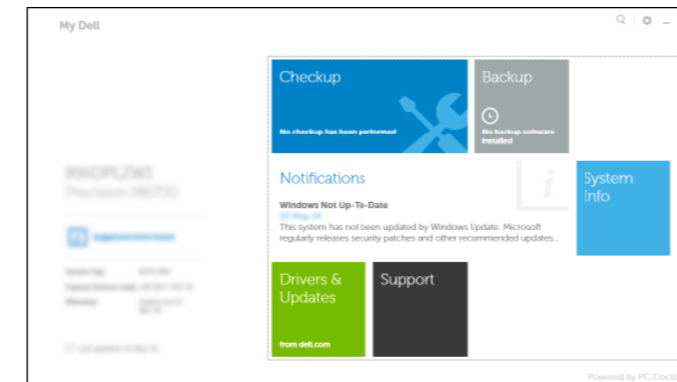
Dell Backup and Recovery — optional

Dell sikkerhedskopiering og genoprettelse — valgfrit
Dell Backup and Recovery — valinnainen
Dell-sikkerhetskopiering og gjenoppretting — valgfritt
Dell Backup and Recovery — tillval



My Dell

Min Dell | Dell-tietokoneeni
Min Dell | Min Dell



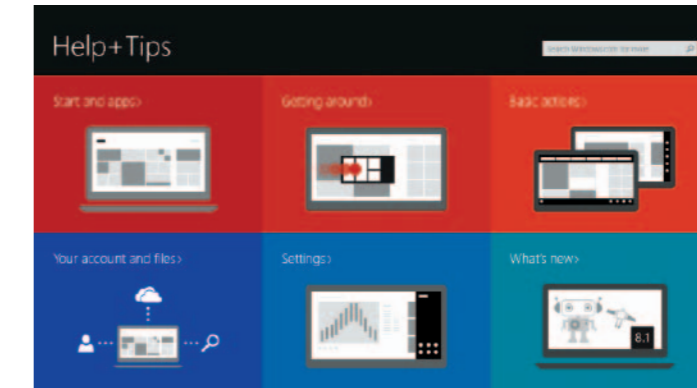
Learn how to use Windows

Lær hvordan du bruger Windows | Opi käyttämään Windowsia
Lær hvordan du bruker Windows | Mer information om att använda Windows



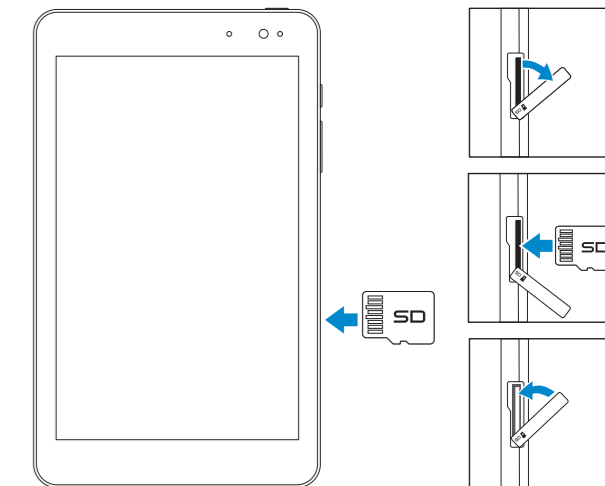
Help and Tips

Hjælp og tips | Ohje ja vinkkejä
Hjelp og støtte | Hjälp och tips



Inserting microSD card — optional

Isættelse af micro SD-kort — valgfrit
MicroSD-kortin asentaminen — valinnainen
Sett inn micro-SD-kortet — valgfritt
Sätta i microSD-kortet — tillval



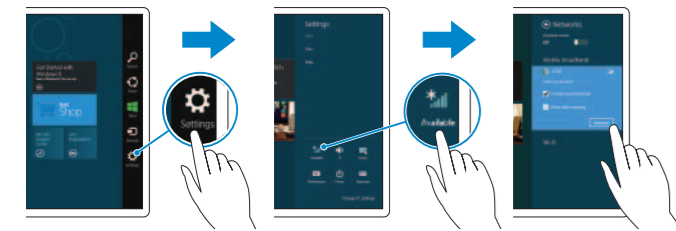
Connecting to your network — optional



Tilslutning til dit netværk — valgfrit



Verkkoyhteyden muodostaminen — valinnainen



Koble deg til nettverket ditt — valgfritt

Ansluta till ditt nätverk — valfritt


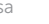



In the charms sidebar, tap **Settings** , tap the wireless icon , select your network, and tap **Connect**.

I charms-sidepanelet (amulet-sidepanelet), tryk på **Indstillinger** , tryk på ikonet for trådløs , vælg dit netværk og tryk på **Tilslut**.

Napauta oikopolkusivupalkissa **Asetukset** , napauta langattoman verkon kuvaketta , valitse verkko ja napauta **Yhdistä**.

På perlestolpen, ta hurtig på **Innstillinger** , ta hurtig på ikonet for det trådløse nettverket , velg nettverket ditt, og ta hurtig på **Koble til**.

I sidopanelen med snabbknappar, tryck på **Inställningar** , tryck på den trådlösa ikonen , välj nätverk och tryck på **Anslut**.

 **NOTE:** You may need to activate your network service before connecting.

 **BEMÆRK!** Du skal måske aktivere din netværksservice inden tilslutning.

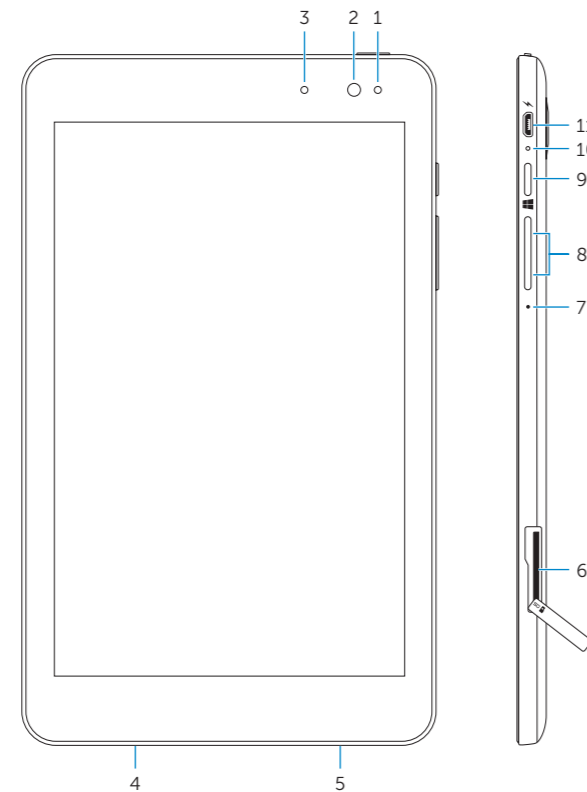
 **HUOMAUTUS:** Verkkopalvelu on aktivoitava ennen yhteyden luomista.

 **MERK:** Det er mulig du må aktivere netverksfunksjonen før du kobler deg til.

 **ANMÄRKNING!** Du måste aktivera din nätverkstjänst innan du ansluter.

Features

Funktioner | Ominaisuudet | Funksjoner | Funktionen



1. Ambient-light sensor
2. Front camera
3. Camera-status light
4. Service Tag label
5. Speaker
6. MicroSD-card slot
7. Microphone
8. Volume buttons (2)

1. Sensor for omgivende lys
2. Frontkamera
3. Statusindikator for kamera
4. Servicekodeetiket
5. Højtaler
6. Micro-SD-kortslot
7. Mikrofon
8. Volumenknapper (2)

1. Ympäristön valotunnistin
2. Etukamera
3. Kameran tilan merkkivalo
4. Huoltomerkkitarra
5. Kaiutin
6. MicroSD-korttipaikka
7. Mikrofoni
8. Äänenvoimakkuuspainikkeet (2)

9. Windows button
10. Battery-charging status light
11. Micro-USB port
12. Power button
13. Headset port
14. Rear camera
15. Regulatory label

9. Windowsknapp
10. Indikator for batterioplading
11. Micro-USB-port
12. Tænd/sluk-knap
13. Headset-port
14. Bagerste kamera
15. Lovgivningsmæssig etiket

9. Windows-painike
10. Akun latauksen tilavallo
11. Mikro-USB-portti
12. Virtapainike
13. Kuulokeliitäntä
14. Takakamera
15. Säädöstenmukaisuustarra

1. Sensor for omgivelseslys
2. Kamera foran
3. Statuslys for kamera
4. Servicemerke
5. Høytaler
6. Spor for MicroSD-kort
7. Mikrofon
8. Volumknapper (2)

1. Ljussensor
2. Främre kamera
3. Kamerastatuslampa
4. Etikett med servicenummer
5. Högtalare
6. Kortplats för MicroSD-kort
7. Mikrofon
8. Volymknappar (2)

1. Sensor for omgivelseslys
2. Kamera foran
3. Statuslys for kamera
4. Servicemerke
5. Høytaler
6. Spor for MicroSD-kort
7. Mikrofon
8. Volumknapper (2)

9. Windows-knapp
10. Statuslampe til batterilading
11. Micro-USB-port
12. Strømknapp
13. Hodetelefonport
14. Bakre kamera
15. Forskriftsetikett

9. Windows-knapp
10. Statuslampa för batteriladdning
11. Micro-USB-port
12. Strömbrytare
13. Hörlursport
14. Bakre kamera
15. Regleringsetikett

9. Windows-knapp
10. Statuslampa för batteriladdning
11. Micro-USB-port
12. Strömbrytare
13. Hörlursport
14. Bakre kamera
15. Regleringsetikett

Product support and manuals

Produktsupport og manualer
Tuotetuki ja käyttöoppaat
Produktsupport och handböcker

Contact Dell

Kontakt Dell | Dellin yhteystiedot
Kontakt Dell | Kontakta Dell

Regulatory and safety

Lovgivningsmæssigt og sikkerhed
Säädöstenmukaisuus ja turvallisuus
Lovpälagte forhold og sikkerhet
Reglering och säkerhet

Regulatory model and type

Regulatorisk model og type
Säädösten mukainen malli ja tyyppi
Regulerende modell og type
Regleringsmodell och -typ

Tablet model

Tablet-model | Taulutietokoneen malli
Nettbrettmodell | Surfplattmodell

dell.com/support
dell.com/support/manuals
dell.com/windows8

dell.com/contactdell

dell.com/regulatory_compliance

T01D
T01D002

Venue 8 Pro 3845